

ごみ分別と収集日のご案内

(裏面:はつが野2丁目の回収案内です)

和泉市ごみ分別辞典



はつが野1丁目

日常ごみは有料指定袋で出してください

日常
(可燃)
ごみ

生ごみ類 台所ごみ、アルミ箔、 カップ麺の容器、 紙おむつ等 	プラスチック類 ビデオテープ、CD、洗面器、石油ポリタンク、 ペットボトルのラベル、発泡スチロール、プラスチ ック製のトレイ、お菓子等の「プラ」標記のある袋等 	皮革類 靴、カバン、ベルト等 ※金属は外してくだ さい 	繊維くす 座布団、下着、肌着、靴下、 カーテン、クッション、 雑きん等
剪定ごみ・落ち葉 ※出し方は、下記参照 	※その他、袋に入るゴム製品・木製品も出せます ※植木の枝木等は、土を取り除いて直径30cm以内に束ね、 20リットルの有料指定袋を束ねたひもにくくり付けてください ※小さな枝木や落ち葉、木片は、45リットル以下の有料指定袋 で出してください		

毎週
月曜日
木曜日

AM6:00まで
にお出し
ください

3種類に分別し、分けて出してください

資源物

① 缶(スチール缶) ビン・乾電池・ボタン電池 	※ボタン電池は両極をセロテープで覆う等して出して ください(発熱・破裂・発火の恐れあるため) ※スプレー缶、カセットボンベはガスを完全に使い切って から出してください(穴あけは不要です) ※②は、缶・ビン等と分けてください
② スプレー缶(エアゾール缶) カセットボンベ 	③ せともの・ガラス類(土鍋・植木鉢・食器等) 割れてしまった蛍光灯・電球・点灯管

※割れていない蛍光灯は、申込制で無料収集対象

第2・第4
土曜日

AM6:00まで
にお出し
ください

2種類に分別し、分けて出してください

新分別

ペットボトル (飲料用のみ) (ラベル・キャップを外して) 	ペットボトルのキャップ ★プラスチックボトル 食品トレイ(発泡スチロール製) 卵パック 上記4品目のみ ★各種洗剤・シャンプー、リンス等の容器です 	※発泡スチロール製の見分け方としては、つまようじが簡単にささるもの
--	--	--

第1・第3
水曜日

AM6:00まで
にお出し
ください

種類ごとに分別し、分けて出してください

資源物
新分別

アルミ缶 	スチール缶 	古着 (下着、肌着類は、 日常ごみへ) 	新聞 	雑誌(書籍) 	飲料用紙パック
ステンレス製調理器具・鉄類全般 	布やビニールを外した傘 	段ボール 物干し竿 			
包装紙・紙類 OA用紙 ティッシュの箱 その他紙類 食品やお菓子の箱 紙封筒等 ビニールはとる 					

毎週
火曜日

AM8:00まで
にお出し
ください

和泉市回収

自治会回収

ごみ分別と収集日のご案内

(裏面:はつが野1丁目の回収案内です)

和泉市ごみ分別辞典



はつが野2丁目

日常ごみは有料指定袋で出してください

日常
(可燃)
ごみ

生ごみ類
台所ごみ、アルミ箔、
カップ麺の容器、
紙おむつ等



プラスチック類

ビデオテープ、CD、洗面器、石油ポリタンク、
ペットボトルのラベル、発泡スチロール、**プラスチック製のトレイ、お菓子等の「プラ」表記のある袋等**



皮革類

靴、カバン、ベルト等
※金属は外してください



繊維くず

座布団、下着、肌着、靴下、
カーテン、クッション、
雑きん等



剪定ごみ・落ち葉

※出し方は、下記参照



※その他、袋に入るゴム製品・木製品も出せます

※植木の枝木等は、土を取り除いて直径30cm以内に束ね、
20リットルの有料指定袋を束ねたひもにくくり付けてください

※小さな枝木や落ち葉、木片は、45リットル以下の有料指定袋
で出してください

毎週
火曜日
金曜日

AM6:00まで
にお出し
ください

3種類に分別し、分けて出してください

資源物

①

缶(スチール缶)
ビン・乾電池・**ボタン電池**



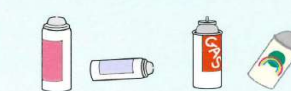
※**ボタン電池**は両極をセロテープで覆う等して出して
ください(発熱・破裂・発火の恐れがあるため)

※**充電式電池**は販売店等に引き取ってもらって下さい

※**スプレー缶**、**カセットボンベ**はガスを完全に使い切っ
てから出してください(穴あけは不要です)

②

スプレー缶(エアゾール缶)
カセットボンベ



③

せともの・ガラス類(土鍋・植木鉢・食器等)
割れてしまった**蛍光灯・電球・点灯管**



※割れてい
ない**蛍光灯**
は、申込制
で無料収
集対象

第1・第3
土曜日

AM6:00まで
にお出し
ください

2種類に分別し、分けて出してください

新分別

ペットボトル
(飲料用のみ)

(ラベル・キャップを外して)



ペットボトルのキャップ
★**プラスチックボトル**

食品トレイ(発泡スチロール製)

卵パック

上記4品目のみ

★各種洗剤・シャンプー、リンス等の容器です

※**発泡スチロール**
製の見分け方とし
ては、つまようじが
簡単にささるもの

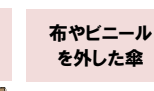
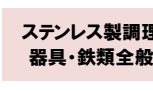
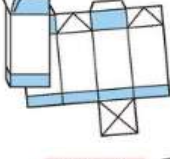


第1・第3
水曜日

AM6:00まで
にお出し
ください

種類ごとに分別し、分けて出してください

資源物
新分別



毎週
火曜日

AM8:00まで
にお出し
ください

和泉市回収

自治会回収